

1, 2, 3: Blutungsfrei!



HEMOSTASYL™

Hämostase – schnell und zuverlässig!

HEMOS

Applizieren, einwirke



Hämostatisch

HEMOSTASYL ist bei allen leichten bis mäßig starken Blutungen im Praxisalltag indiziert. Seine **hohe Wirksamkeit** resultiert aus den thixotropen Eigenschaften. Das adstringierende Aluminiumchlorid unterstützt die Blutstillung (Hämostase) noch zusätzlich.



Praktisch

Die Anwendung von **HEMOSTASYL** erfolgt direkt auf die blutende Zahnfleischstelle im Mundraum. Die bereits gebogenen Applikationskanülen zum Einmalgebrauch erleichtern dabei das präzise Applizieren.

Dank ihrer **guten Adhäsionseigenschaften** haftet das Gel auch bei mittelstarken Blutungen **dauerhaft** an der Schleimhaut – ohne dass mit der Kanüle Druck auf das Zahnfleisch ausgeübt werden muss! Die türkisblaue Farbe von **HEMOSTASYL** erleichtert das sichere Identifizieren und somit das vollständige Entfernen des Gels.



n, entfernen, fertig!



Schnell

Die Blutstillung erfolgt in **weniger als 2 Minuten**.

In den meisten Fällen wird die Blutung sogar **nach wenigen Sekunden gestoppt**.

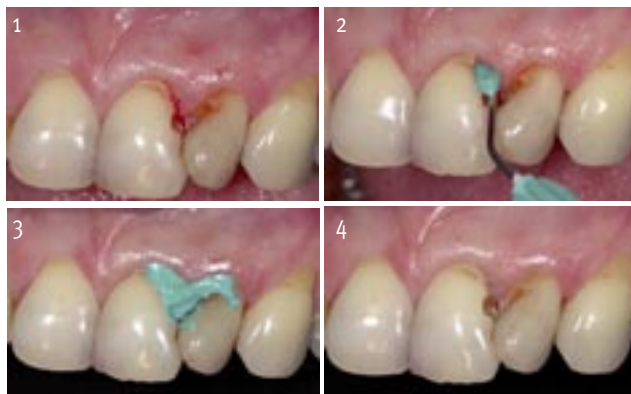
HEMOSTASYL wird dann vorsichtig mit einem leichten Luft-/Wasser-Spray unter gleichzeitiger Absaugung entfernt.



Effektiv

Die Stelle ist **frei von jeglicher (Sicker-)Blutung**.

Die Behandlung (Abnahme eines Abdrucks, Kleben usw.) kann sofort unter **optimalen Bedingungen** fortgesetzt werden.



HEMOSTASYL™



ca. 30 Anwendungen
je Spritze



- Ref.-Nr. 246200 HEMOSTASYL Kit (2 x 2g Spritzen, 40 gebogene Applikationskanülen zum Einmalgebrauch)
- Ref.-Nr. 246050 HEMOSTASYL Spritzen (2 x 2g Spritzen)
- Ref.-Nr. 246100 HEMOSTASYL Applikationskanülen (40 Stck. zum Einmalgebrauch)

Gebrauchsanweisung

HEMOSTASYL ist ein thixotroper Wundverband mit blutstillender Wirkung.

Vorbereitung

Die Spritze am Ende zur Anwendung aufschrauben – Applikationskanüle aufstecken

Applikation

Die Anwendung des Gels erfolgt direkt auf das blutende Gewebe.
Mit der Applikationskanüle keinen Druck auf das Zahnfleisch ausüben.
2 Minuten einwirken lassen.

Entfernung

HEMOSTASYL ist mit Luft-/Wasser-Spray unter gleichzeitiger Absaugung leicht zu entfernen.
Die vollständige Beseitigung von HEMOSTASYL im Bereich des Zahnfleischs überprüfen.

